

design Paolo Piva

divani / sofas

2002 **Andy**





AN292



AN412



AN120/P



AN370/AD



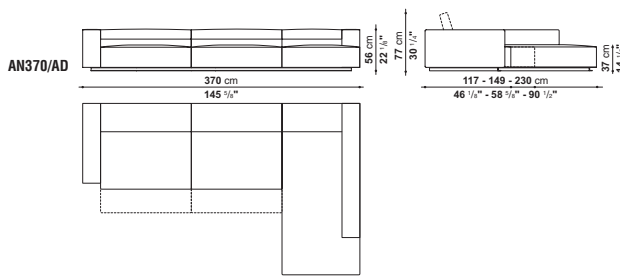
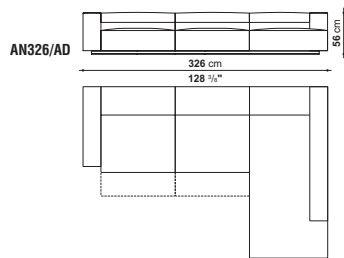
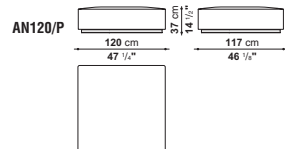
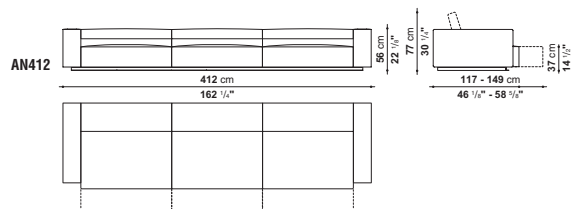
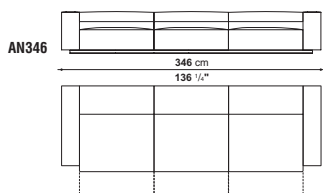
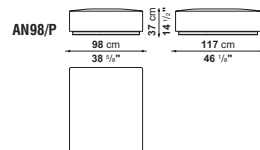
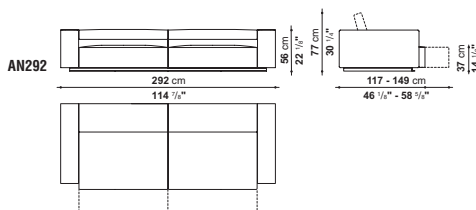
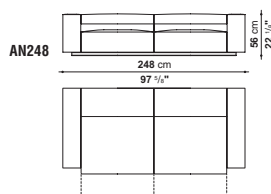
Il tema del divano privo di sostegni e in grado di rispondere a esigenze di comfort e di postura differenti grazie a meccanismi di facile utilizzazione. L'avanzamento della seduta è il segno distintivo di Andy che muta la sua configurazione da divano a chaise longue, assumendo con l'avanzamento di entrambe le sedute una dimensione tale da

poter assolvere alla funzione di letto. Il meccanismo posizionato nello schienale consente di variare l'inclinazione passando da una posizione orizzontale, maggiormente arredativa, ad una posizione verticale di grande comfort per la schiena. La famiglia è completata dal pouff perfettamente adattabile ai moduli del sistema

Andy interprets the theme of the sofa without supports and is designed to meet a host of comfort and posture requirements thanks to its easy-to-use mechanical systems. Its distinguishing feature is a developing seat to convert it from sofa to chaise longue. The advancement of both seats makes it large enough to become a bed.

The mechanism installed on the backrest allows to adjust inclination from an horizontal position, which is most decorative, to a vertical position, which is extremely comfortable for the back.

The collection includes an ottoman which perfectly matches the modules in the system.



Telaio interno

Imbottitura telaio interno

Imbottitura cuscini schienale Struttura

Piedini

Rivestimento

tubolari e profilati d'acciaio
schiuma di poliuretano flessibile a freddo Bayfit® (Bayer®),
fodera in fibra di poliestere
piuma sterilizzata, fibra di poliestere
trafilati e profilati d'acciaio verniciato
nickel bronzato o nero
materiale termoplastico
tessuto, pelle

Internal frame

Internal frame upholstery

Back cushions upholstery Structure

Feet

Cover

tubular steel and steel sections
Bayfit® (Bayer®) flexible cold shaped
polyurethane foam,
polyester fibre wadding
sterilised down and polyester fibre
black or bronzed nickel painted
drawn steel sections
thermoplastic material
fabric, leather