



Sedia con struttura in vetroresina appoggiata su gambe metalliche.  
Outline può essere completamente rivestita in tessuto o pelle oppure con struttura rivestita e gambe metalliche in due finiture. La sedia è sfoderabile in tutte le versioni.

## ■ Finiture

### **rivestimento**

tessuto (lavabile solo a secco)

pelle

### **colori profilo (solo nella versione in tessuto):**

bianco

rosso

nero

### **finitura gambe metalliche**

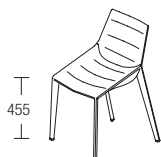
cromo lucido

cromo nero

## ■ Tipologie

### **sedia**

L 510 P 560 H 840



struttura  
e gambe rivestite

**OSE1**

### **sedia con rivestimento tessuto profilato**

L 510 P 560 H 840



struttura  
e gambe rivestite

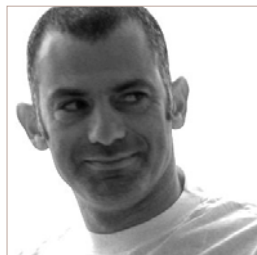
**OSE1/P**

struttura rivestita  
gambe metalliche

**OSE2**

struttura rivestita  
gambe metalliche

**OSE2/P**



**Arik Levy** Arik Levy, nato nel 1963 a Tel Aviv, Israele, ha studiato design industriale all'Art Center College of Design a La Tour de Peilz, Svizzera. Ha insegnato presso l'École Nationale Supérieure de Création Industrielle / Les Ateliers, Paris, e organizzato workshop di progettazione in varie scuole di design in Europa. Allo stesso tempo crea scenografie per performance di danza moderna al Grand Theatre di Ginevra, per il Netherlands Dance Theatre, il Finnish National Ballet e il BatSheva Dance Centre in Israele. Nel 1997, fonda lo studio "L Design" insieme a Pippo Lionni.