

# Lounge Chair

Charles & Ray Eames, 1956



Lounge Chair (versione classica)

“Perché non realizzare una versione moderna della vecchia sedia da club inglese?” Con questa ispirazione Charles Eames iniziò a sviluppare la Lounge Chair nel corso di un processo creativo durato molti anni. Lo scopo era soddisfare il desiderio di una poltrona dalle proporzioni ampie che riunisse in sé il comfort più assoluto e la migliore qualità dei materiali e della lavorazione. Con questo progetto del 1956 Charles e Ray Eames imposero nuovi standard: la nuova poltrona non è soltanto più leggera, più elegante e più moderna della voluminosa sedia da club convenzionale, ma è anche più comoda. Grazie a queste qualità la Lounge Chair è divenuta uno dei progetti più famosi di Charles e Ray Eames ed ha acquisito lo status di classico nella storia moderna del mobile.



Lounge Chair (versione bianca)

**Lounge Chair (versione classica)**  
Per la versione classica della Eames Lounge Chair, è disponibile una vasta gamma di optional: vari tipi di legno per le scocche, una selezione di gradazioni e colori dei pellami e numerose finiture superficiali per il basamento. Se la Lounge Chair viene ordinata insieme alla Ottoman, le venature sulle scocche di legno dei due elementi sarà fatta corrispondere durante il processo di produzione; ciò non è possibile in caso di ordinazione separata.

**Lounge Chair (versione bianca)**  
Fin dal suo primo lancio, la Lounge Chair è stata prodotta in diverse varianti. Nonostante la ricorrente richiesta di una versione con imbottitura bianca, i modelli in colore bianco vengono prodotti solo raramente come edizioni speciali.

La nuova interpretazione di questa poltrona classica in una versione leggera e aggraziata è stata realizzata da Vitra in collaborazione con lo studio di progettazione Eames e la designer olandese Hella Jongerius. Tutti i componenti della poltrona sono coordinati, dalle chiusure a zip ai distanziatori per schienale e ai pattini sul basamento. I cuscini in pelle off-white si inseriscono perfettamente in scocche con impiallacciatura in noce di tonalità chiara; il basamento in alluminio e i supporti dello schienale presentano una finitura lucida.



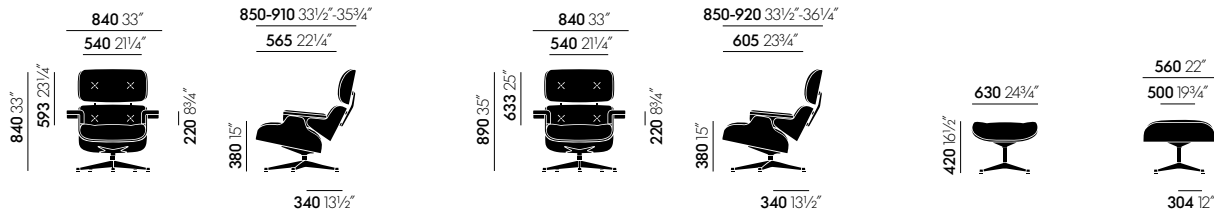
Lounge Chair (versione nera)

**Lounge Chair (versione nera)**  
‘Ciò che voglio veramente è un nero che dia emozione.’ – Charles Eames  
Tutti gli elementi della Lounge Chair nera – scocche in frassino, rivestimento in pelle e componenti in alluminio – sono interamente finiti in colore nero per conferire un’aura di raffinatezza distinta a questa versione della leggendaria poltrona.

#### Materiali

- **Sedile e schienale:** legno multistrato curvato, varie impiallaccature a vista. Versione standard in ciliegio, palissandro santos (sostenibilità certificata) o noce con finitura pigmentata di nero. Versione bianca: noce con finitura pigmentata di bianco. Versione nera: frassino con finitura laccata nera.
- **Imbottitura/rivestimento:** cuscini rimovibili, rivestimenti in pelle Premium o Grand, versione nera solo in pelle Premium.

**DIMENSIONI** (misure definite a norma EN 1335-1)



Lounge Chair, dimensioni classiche

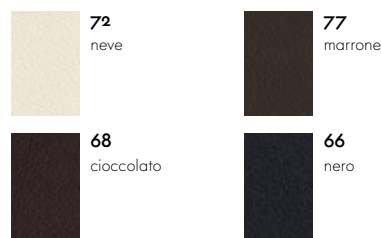
Lounge Chair, nuove dimensioni

Lounge Chair Ottoman

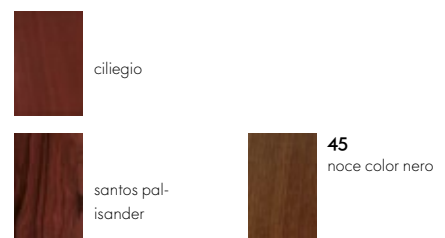
**Superfici e colori**



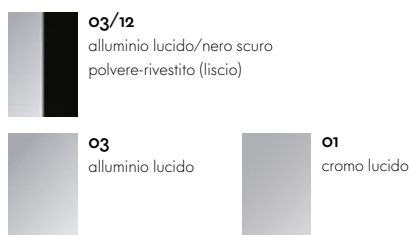
Materiale rivestimento Leather Grand (Lounge Chair classic version)



Materiale rivestimento Leather Premium (Lounge Chair classic version)



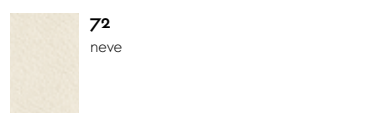
Scocche del sedile e dello schienale (Lounge Chair classic version)



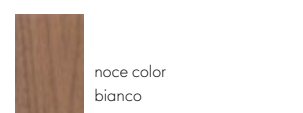
Basamento (Lounge Chair classic version)



Materiale rivestimento Leather Grand (Lounge Chair white version)



Materiale rivestimento Leather Premium (Lounge Chair white version)



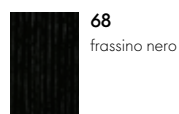
Scocche del sedile e dello schienale (Lounge Chair white version)



Basamento (Lounge Chair white version)



Materiale rivestimento Leather Premium (Lounge Chair black version)



Scocche del sedile e dello schienale (Lounge Chair black version)



Basamento (Lounge Chair black version)

