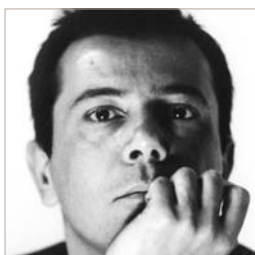




Le attuali dimensioni abitative impongono sempre più spesso di disporre di prodotti multifunzione come ad esempio un divano-letto ideale per gli ospiti di passaggio, ma essenziale per arredare monocalci o duplex metropolitani. Molteni&C risponde con OZ, design Nicola Gallizia, un prodotto che da vero divano si trasforma con estrema facilità in un comodo letto. Una trasformazione possibile grazie ad un meccanismo brevettato di nuova concezione facilissimo da utilizzare grazie a servomeccanismi dedicati. Infatti nel passaggio tra le due funzioni non viene estratto solo il

piano letto ma anche i braccioli laterali scompaiono "magicamente" sotto la struttura trasformando il divano in un vero letto composto da sola testata e schienale. Anche lo schienale dispone di due posizioni per consentire un corretto utilizzo a secondo della funzione scelta. L'aspetto esteriore si caratterizza per la scelta di utilizzare materiali innovativi come un tessuto trapuntato dall'originale trama con trapuntature colorate in contrasto con il tessuto utilizzato. Due guanciali/cuscini sono inclusi nella proposta. Tecnologia, funzionalità e design alla massima potenza per OZ, come solo Molteni&C sa proporre.

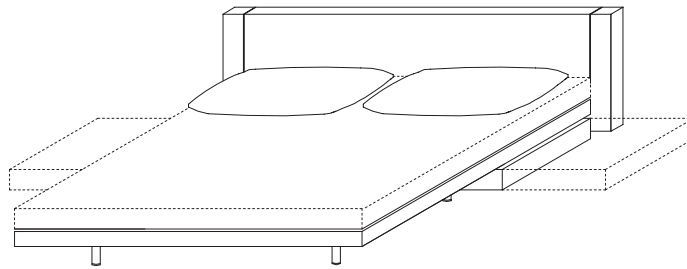
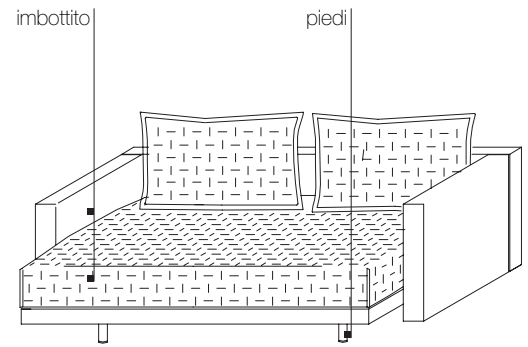


Nicola Gallizia Nato a Milano, Nicola Gallizia ha frequentato la facoltà di architettura del Politecnico di Milano. Dal 1990 al 1999 lavora con Luca Meda come assistente alla realizzazione dell'immagine e del prodotto per Molteni&C e Dada, con cui collabora oggi come consulente immagine e sviluppo prodotto. Dal 1999 partecipa come art director e designer al gruppo Camera. Disegna le lampade Wood (2000), China (2002), Jei-Jei (2004) per la società Penta. Dal 2001 collabora con Pitti Living per la realizzazione di allestimenti e mostre. Dal 2003 diventa responsabile dell'immagine di Molteni&C, occupandosi in particolare del nuovo progetto grafico, del concetto e della realizzazione dei cataloghi prodotto, dell'allestimento degli stand delle principali fiere, della progettazione e allestimento di alcuni negozi di riferimento. Nel 2004 disegna la collezione *Domino* per Molteni&C. Nel 2005 apre lo studio CZ36 a Milano dove svolge progettazione di design e interiors.

■ Finiture

Rivestimento (completamente sfoderabile)

tessuto



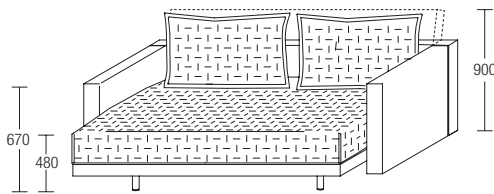
■ Tipologie

divano-letto

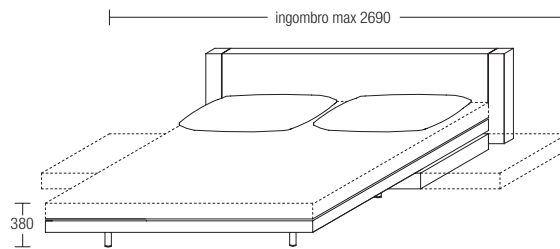
versione divano L 1830 P 1150 H 670

versione letto L 1830 P 2060 H 670

materasso L 1600 P 2000 H 110



ODL180

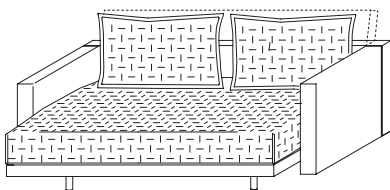


divano-letto

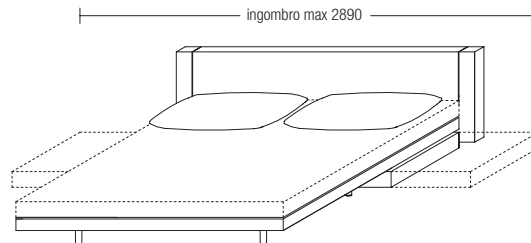
versione divano L 2030 P 1150 H 670

versione letto L 2030 P 2060 H 670

materasso L 1800 P 2000 H 110



ODL200

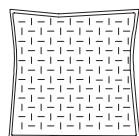


cuscini aggiuntivi

1 lato trapuntato

cuscino singolo

L 800 H 800



OCU80/80

cuscino singolo

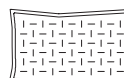
L 650 H 650



OCU60/60

cuscino singolo (guanciaie)

L 800 H 550



OCU70/40