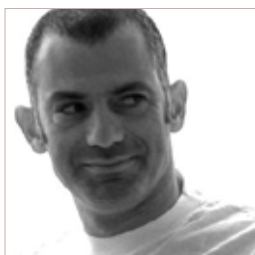




Tea Time Bed, il letto di Arik Levy, raffinato nella sua semplicità, si contraddistingue per le proporzioni ridotte in linea con l'esigenza di disporre di un letto comodo abbinabile ad ogni contesto arredativo contemporaneo. Struttura e testata vestono rivestimenti in pelle, o tessuto, completamente sfoderabili. La testata spicca, in particolare, per la cura dedicata ai dettagli sia estetici, cuciture sartoriali, che funzionali, come tasche laterali portaoggetti, marsupi dove alloggiare libri, telefoni, telecomandi, direttamente inseriti nella parte superiore. Nella struttura trovano alloggio reti di tutti i modelli, regolabili in altezza, e materassi anche di grandi dimensioni.



Arik Levy Arik Levy, nato nel 1963 a Tel Aviv, Israele, ha studiato design industriale all'Art Center College of Design a La Tour de Peilz, Svizzera. Ha insegnato presso l'École Nationale Supérieure de Création Industrielle / Les Ateliers, Paris, e organizzato workshop di progettazione in varie scuole di design in Europa. Allo stesso tempo crea scenografie per performance di danza moderna al Grand Theatre di Ginevra, per il Netherlands Dance Theatre, il Finnish National Ballet e il BatSheva Dance Centre in Israele. Nel 1997, fonda lo studio "L Design" insieme a Pippo Lionni.

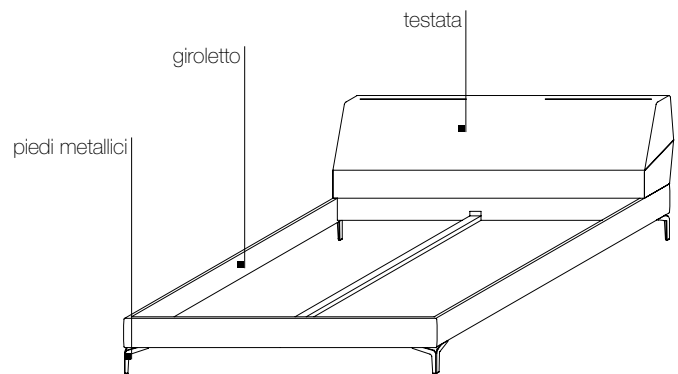
■ Finiture

Rivestimento (completamente sfoderabile)

tessuto
pelle

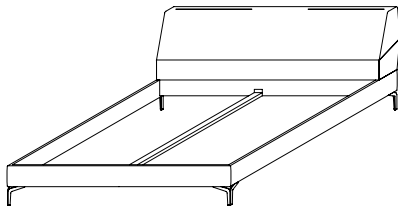
Piedi metallici

cromo lucido
cromo nero



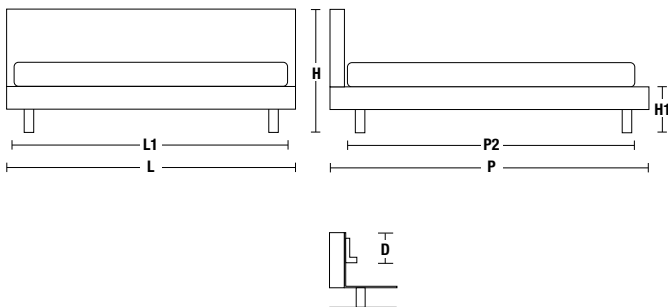
■ Tipologie

letti per inserimento reti matrimoniali



TLE16 TLE17 TLE18 TLE20 TLE0S TLEKS

■ Dimensioni



dimensioni esterne

L	larghezza	1670	1770	1870	2070	QS1620	KS2020
P	profondità	2275	2375			QS2325	KS2325
H	altezza	840					
H1	altezza piano letto	318					

L1	larghezza	1614	1714	1814	2014	QS1564	KS1964
P2	profondità	2018	2118			QS2068	KS2068
D	altezza utile per inserimento rete	95	115	135			